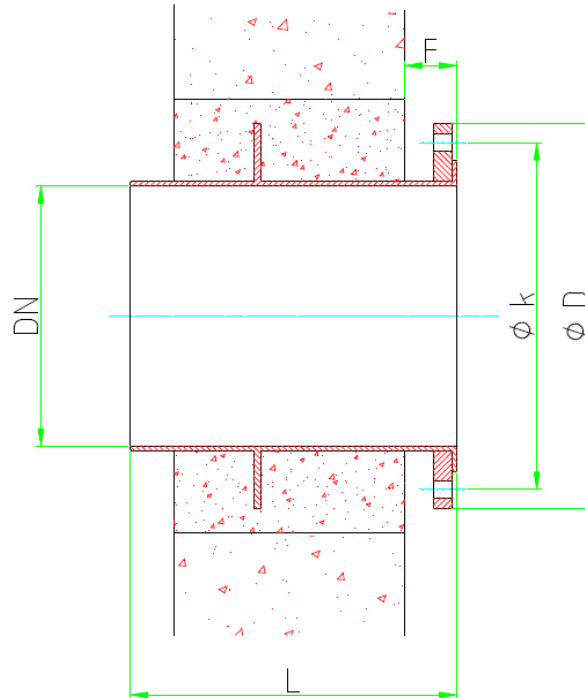


## Nennweite DN 150 bis DN 1200



Abbindung mit Losflansch ähnlich DIN 2576

Konstruktion: Bauart TESACO

Ausführung: - Glattflansch ähnlich DIN 2576 mit reduzierter Blattstärke, gebohrt nach PN 10  
- Losflansch ähnlich DIN 2642 mit reduzierter Blattstärke, gebohrt nach PN 10

Material: Es sind in folgenden Materialvarianten lieferbar:

Typ:	A4	-	Mauerrohr aus Edelstahl 1.4571
Typ:	A2	-	Mauerrohr aus Edelstahl 1.4301

Korrosionsschutz:Edelstahl gebeizt und passiviert