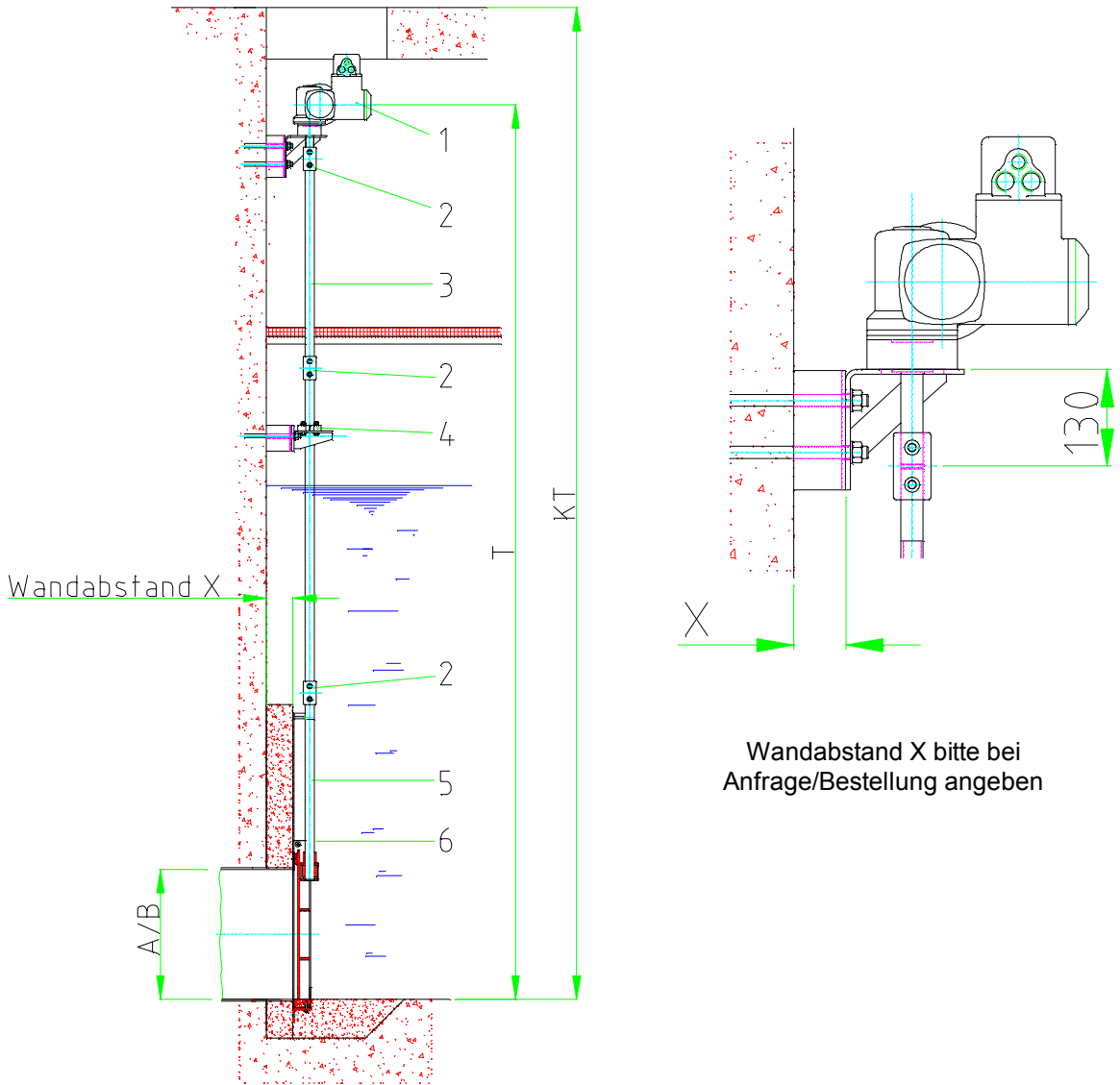


Wandkonsole mit Elektroantrieb - für erhöhten Wandabstand -

Unterflurantrieb

Elektrisch



Einbausituation mit Schieber C20-Serie

LEGENDE

- 1 Wandkonsole mit Elektroantrieb
- 2 Kuppelmuffe
- 3 Spindelverlängerung
- 4 Spindelführung (nur bei Bedarf)
- 5 Spindel
- 6 Gewindeschieber

- T Einbautiefe
- KT Kanaltiefe

Material:

Wandkonsole aus Edelstahl 1.4571 / 1.4301
Antriebswelle aus Edelstahl 1.4571 / 1.4301
Befestigungsschrauben aus Edelstahl A4

E-Antriebe: AUMA, Drehmo, Rotork Controls
oder jedes andere gewünschte Fabrikat

Optional: Ausstattung E-Antriebe nach Kundenwunsch