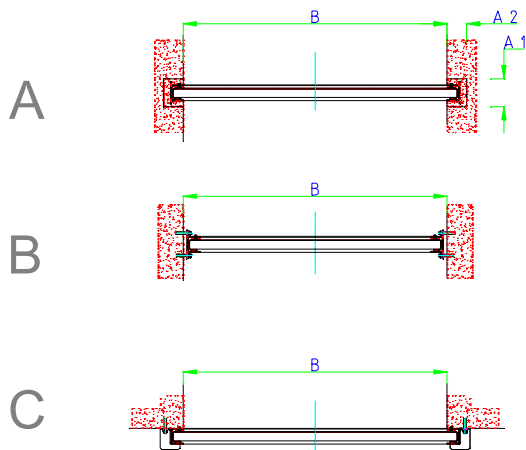
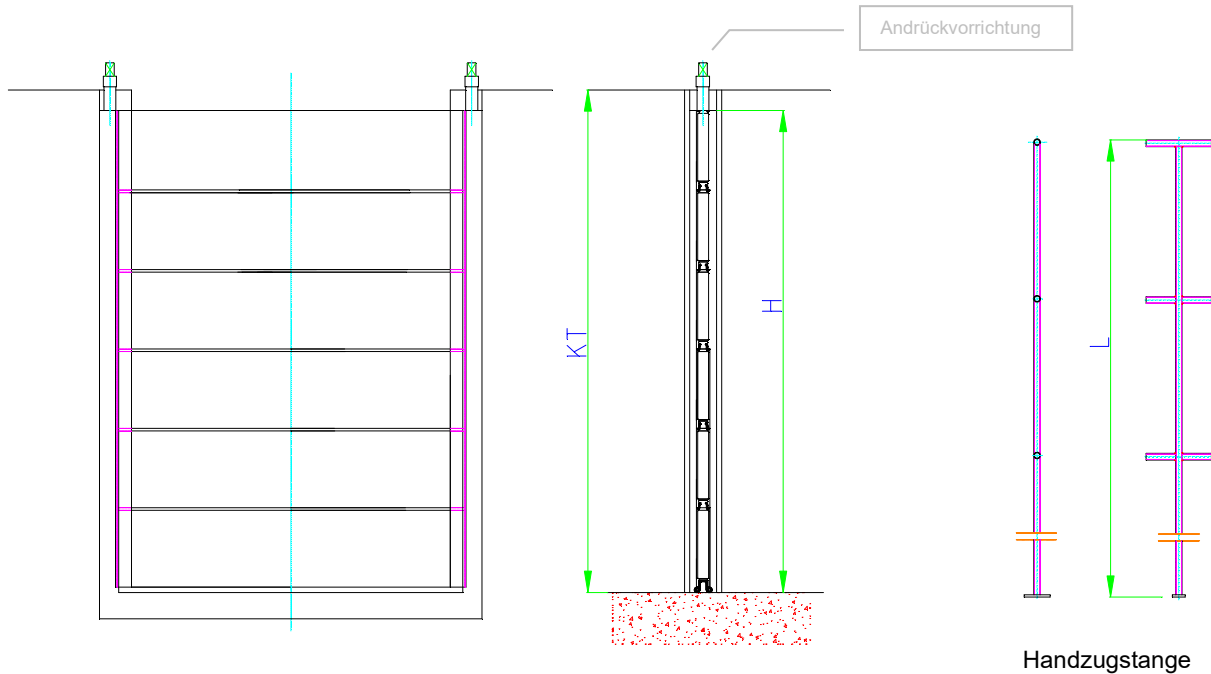


Dammbalkenverschluss aus Edelstahl



Einbauarten:

- A - Einbetonieren im Gerinne
- B - Andübeln in das Gerinne
- C - Andübeln vor das Gerinne

Darüber hinaus sind alle drei Einbauarten miteinander kombinierbar.

Dammbalken	A1	A2
Typ DB1-S	150	100
Typ DB2-S	190	100
Typ DB3-S	280	100

Alle Maße in mm

- Konstruktion: Bauart TESACO, nach DIN 19569-4, 3-seitig dichtend
- Optional: Andrückvorrichtung; Satz Handzugstangen
- Material: Dammbalken aus Edelstahl 1.4301 oder Edelstahl 1.4571
 Führungen aus Edelstahl 1.4301 oder Edelstahl 1.4571
 Profildichtung zwischen den Dammbalken aus abwasserbeständigem Neopren
 Rahmendichtung aus abwasserbeständigem Neopren
 Befestigungsschrauben aus Edelstahl A4



Korrosionsschutz:Edelstahl gebeizt und passiviert