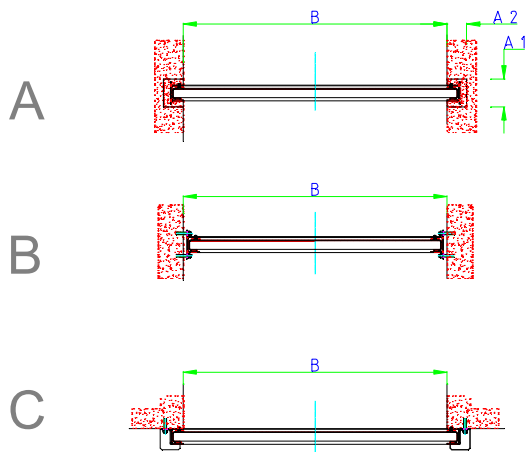
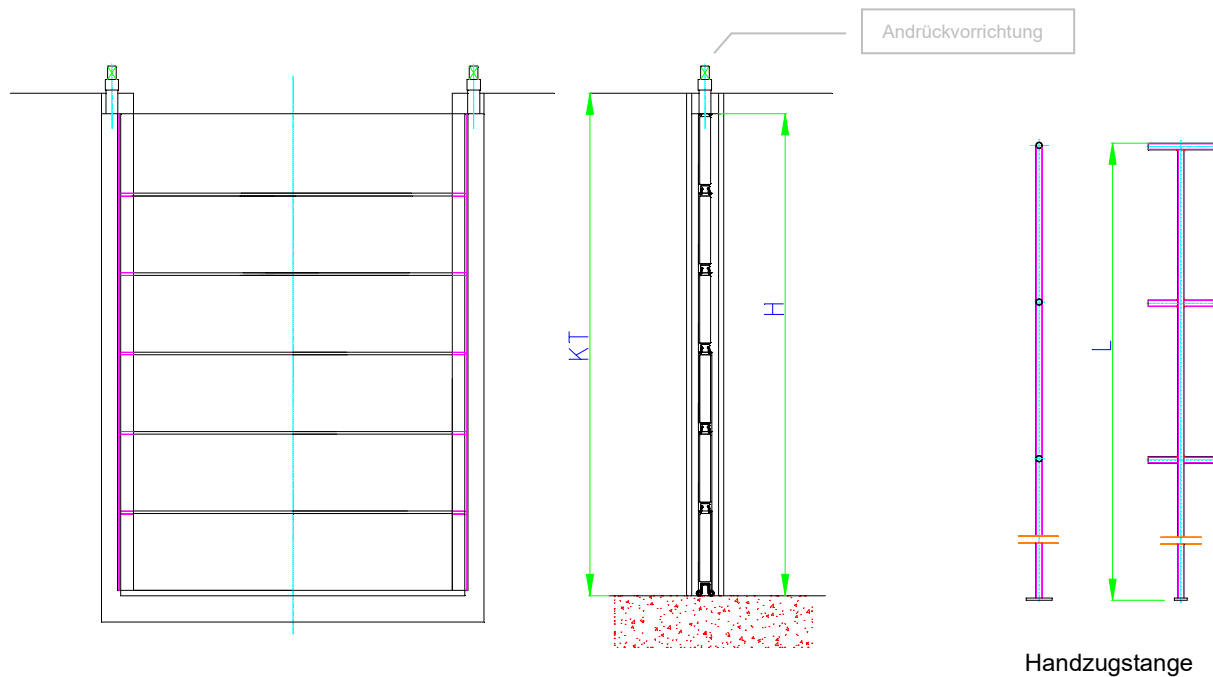


### Dammbalkenverschluss aus Aluminium



#### Einbauarten:

- A - Einbetonieren im Gerinne
- B - Andübeln in das Gerinne
- C - Andübeln vor das Gerinne

Darüber hinaus sind alle drei Einbauarten miteinander kombinierbar.

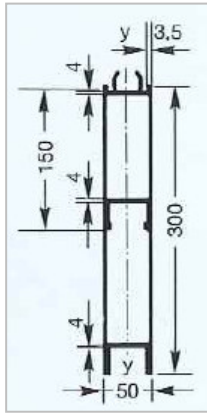
Dammbalken	A1	A2
Typ DB1	150	100
Typ DB2	190	100
Typ DB3	280	100

Alle Maße in mm

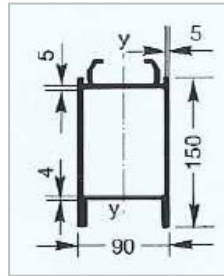
- Konstruktion:** Bauart TESACO, nach DIN 19569-4, 3-seitig dichtend
- Optional:** Andrückvorrichtung; Satz Handzustangen
- Material:** Dammbalken aus Aluminium AlMgSi0,5 F22  
 Führungen aus Edelstahl 1.4301 oder Edelstahl 1.4571  
 Profildichtung zwischen den Dammbalken aus EPDM  
 Rahmendichtung aus abwasserbeständiger Neopren  
 Befestigungsschrauben aus Edelstahl A4

**Korrosionsschutz:**Edelstahl gebeizt und passiviert

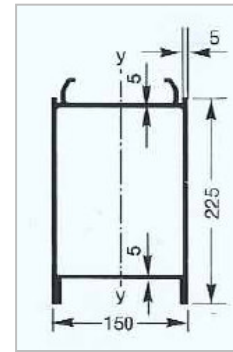
Es stehen drei Dammbalkentypen in Abhängigkeit vom anstehenden Wasserdruck und der abzusperrenden Kanalbreite zur Verfügung:



Typ DB1  
Gewicht pro lfm.: 8,51 kg/m  
Gewicht pro m<sup>2</sup>: 28,35 kg/

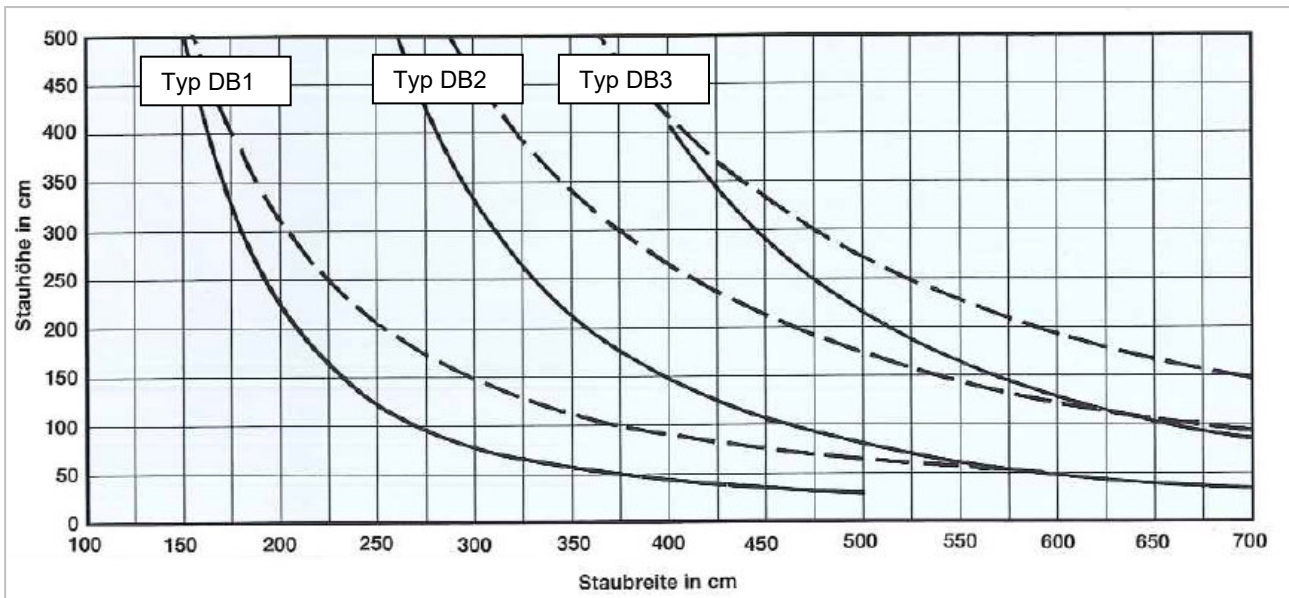


Typ DB2  
Gewicht pro lfm.: 7,26 kg/m  
Gewicht pro m<sup>2</sup>: 48,42 kg/



Typ DB3  
Gewicht pro lfm.: 11,17 kg/m  
Gewicht pro m<sup>2</sup>: 49,66 kg/

### Diagramm zur Auswahl der Dammbalken



————— max. zul. Spannungen  
 95 N/mm<sup>2</sup>  
 - - - - - max. Durchbiegung  
 1/150 Staubbreite